



FEDERACION
DE BALONCESTO
DE MADRID



CONSEJERÍA DE CULTURA Y DEPORTES
Comunidad de Madrid

I CLINIC ESTIVAL

PARA TÉCNICOS DE FORMACIÓN

18 Y 19 DE JUNIO 2008



DE 19,00 A 22,30

JAVIER ARREDONDO
RAFAEL NAVARRO
CARLOS SÁNZ DE AJA
JOSÉ LUIS TORRES

PABELLÓN PEDRO FERRÁNDIZ
Avenida Olímpica, 22 (Alcobendas)
(Junto al Alcampo de Alcobendas)

Báden

Ford
Deysa

iberCaja



JOHN
SMITH


JUNGHANS

ESTRUCTURA DE ATAQUE PARA EQUIPOS JÓVENES

***CARLOS SÁINZ DE AJA
2008***



Estructura de Ataque para Equipos Jóvenes

“Ataque con Postes”

Índice

Juego Poste Bajo/Medio

Juego Poste Alto

Poste Bajo/Medio

- Importancia del juego en Poste Bajo
- Opciones sin balón en Poste Bajo
- Sistemas

Poste Alto

- Importancia del juego en Poste Alto
- Opciones sin balón en Poste Alto
- Sistemas

Estructura de Ataque para Equipos Jóvenes

“Ataque con Postes”

Índice

Juego Poste Bajo/Medio

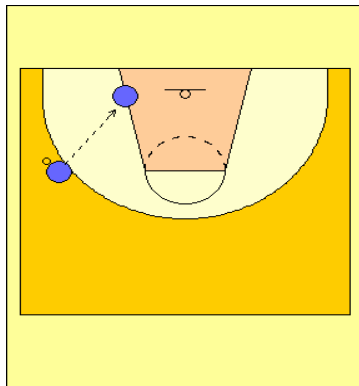
Juego Poste Alto

A. IMPORTANCIA DEL JUEGO EN POSTE BAJO

“El P.B. es la situación más peligrosa del ataque porque es la que está más cerca del aro. Todos los jugadores deben saber jugar en esa posición y utilizarla siempre que tengan ventaja, sobre todo física, con su defensor”

B. DISTINTAS OPCIONES SIN BALON EN EL PB

I.



- Ganar posición básica
- Trabajar para siguiente pase si hay sobremarca
- Explicar 3 movimientos en poste bajo

Estructura de Ataque para Equipos Jóvenes

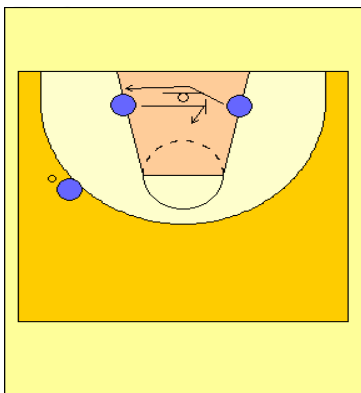
“Ataque con Postes”

Índice

Juego Poste Bajo/Medio

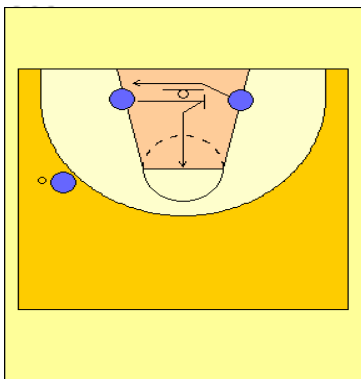
Juego Poste Alto

2.



- Bloqueo entre pivot línea de fondo
- Ganar posición después de bloque
- Explicar 3 movimientos en poste bajo

3.



- Misma situación que 2 pero continuando PA
- Tanto en 2 como en 3 si la defensa cambia bloqueo a mi defensor

Estructura de Ataque para Equipos Jóvenes

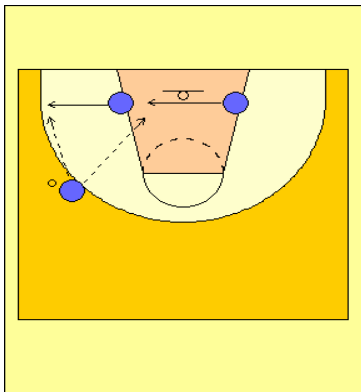
“Ataque con Postes”

Índice

Juego Poste Bajo/Medio

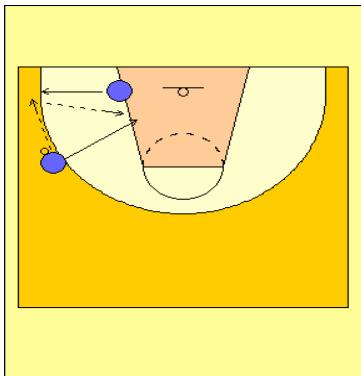
Juego Poste Alto

4.



- Abrirse para dejar espacio al otro poste

5.



- Abrirse y pasar al corte

- Explicar

3 movimientos en poste bajo

Estructura de Ataque para Equipos Jóvenes

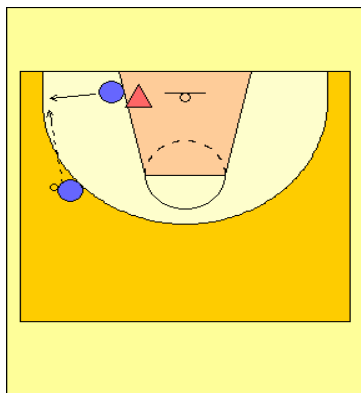
“Ataque con Postes”

Índice

Juego Poste Bajo/Medio

Juego Poste Alto

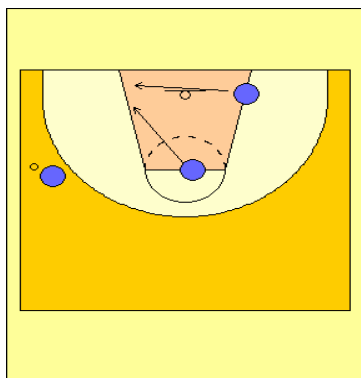
6.



- Abrirse y jugar 1x1:

- De cara
- De espaldas + cambio de ritmo

7.



- Recibir en el corte:

- De PB a PB (ya visto)
- De PA al PB 3 movimientos en poste bajo

Estructura de Ataque para Equipos Jóvenes

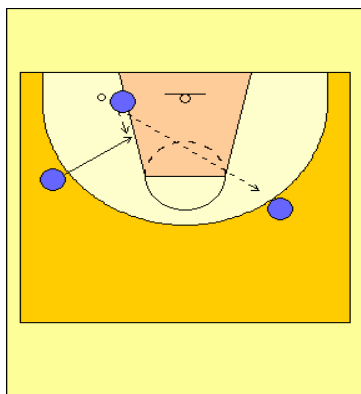
“Ataque con Postes”

Índice

Juego Poste Bajo/Medio

Juego Poste Alto

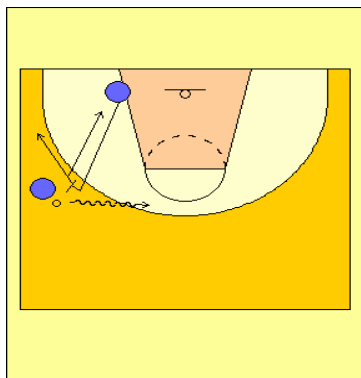
8.



- Distribución de juego desde PB:

- Pasar al corte
- Pasar exterior lado débil

9.



- Salir al bloqueo directo:

- BD + continuación al aro
- BD + abrirse para tirar o pasar (Muy en boga el T3)

Estructura de Ataque para Equipos Jóvenes

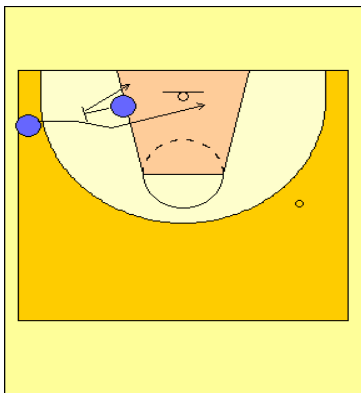
“Ataque con Postes”

Índice

Juego Poste Bajo/Medio

Juego Poste Alto

10.



- B.I / B. Ciego y continuar jugando
- No basta con poner el B.I

11. Ir Siempre al Rebote ofensivo

Estructura de Ataque para Equipos Jóvenes

“Ataque con Postes”

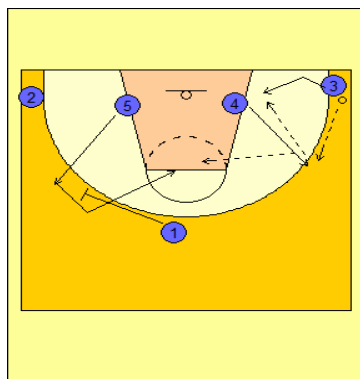
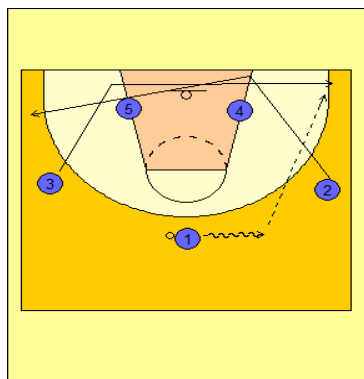
Índice

Juego Poste Bajo/Medio

Juego Poste Alto

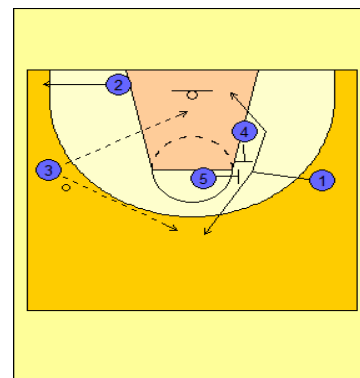
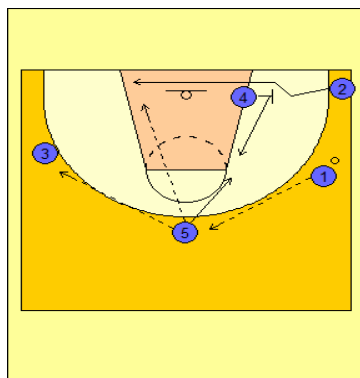
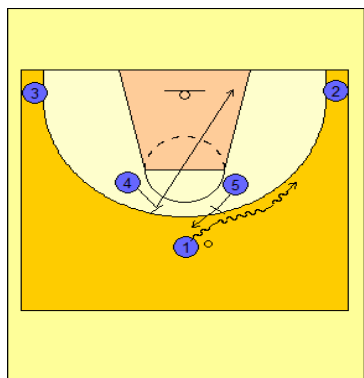
C. SISTEMAS

1. Sacando a los postes



- 1º cortan los aleros y cuando reciben los aleros salen los pivot
- En el 2º paso corta primero el 3 y a continuación B1 de 1 a 5

2. Jugado con 1 Interior y 4 exteriores



- En ultima situación 4-5 hablan quien va dentro y quien fuera

Estructura de Ataque para Equipos Jóvenes

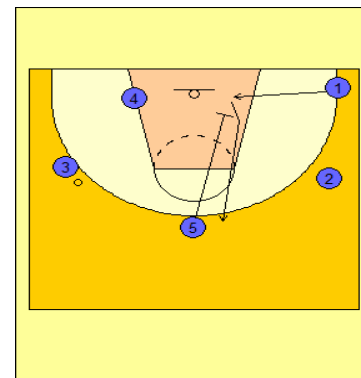
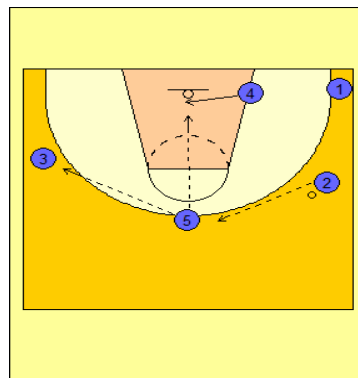
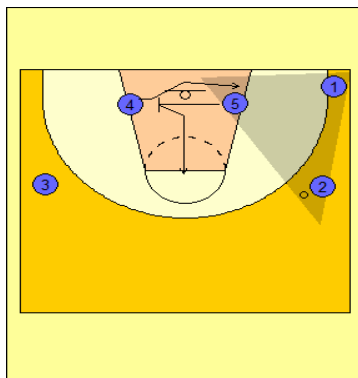
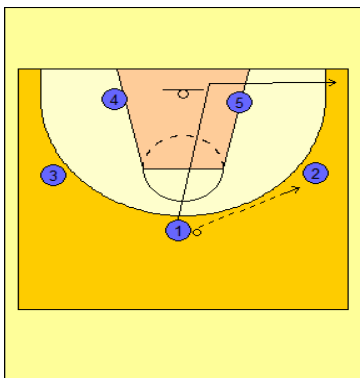
“Ataque con Postes”

Índice

Juego Poste Bajo/Medio

Juego Poste Alto

3. Con 2 pivot por dentro



- Sobrecarga con juego en triángulo
- Bloqueo postes 5-4 y continuación al PA
- 4 corte al otro PB con posible juego entre postes
- 5 invierte y BI al Base volviendo a la disposición inicial

Estructura de Ataque para Equipos Jóvenes

“Ataque con Postes”

Índice

Juego Poste Bajo/Medio

Juego Poste Alto

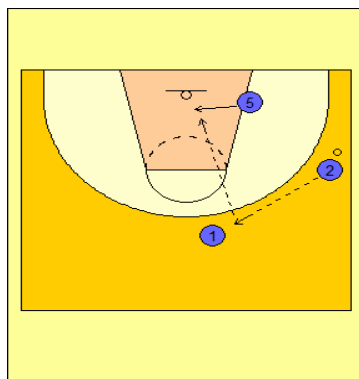
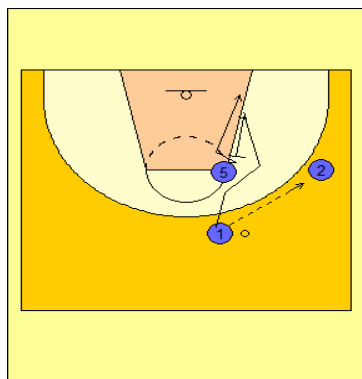
A. IMPORTANCIA DEL JUEGO EN POSTE ALTO

“PELIGRO DEL BALON EN EL CENTRO, ADEMAS DE SER EL SITIO CON MAS OPCIONES DE PASE”

B. DISTINTAS OPCIONES DESDE PA

1. UCLA

2. UCLA + bloqueo de Base a PA



- Si no hay pase directo de 2 a 5, continuamos abriéndose 1 y buscando el pase a 5

Estructura de Ataque para Equipos Jóvenes

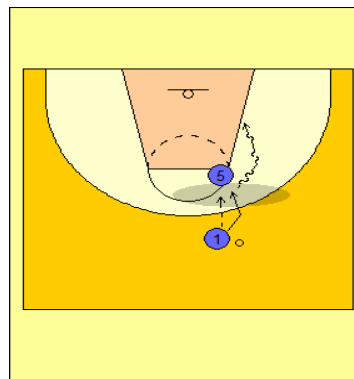
“Ataque con Postes”

Índice

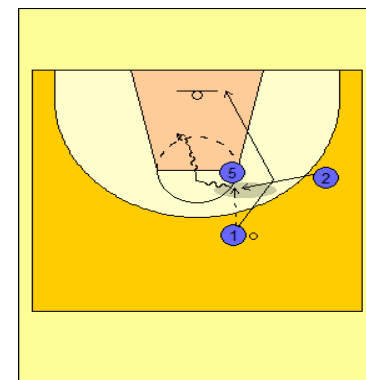
Juego Poste Bajo/Medio

Juego Poste Alto

3. Mano a Mano con el base.



4. Mano a Mano con el 2, si no hay con el base.



Estructura de Ataque para Equipos Jóvenes

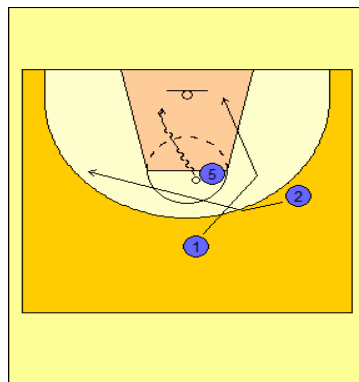
“Ataque con Postes”

Índice

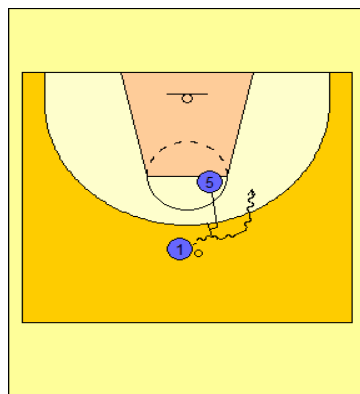
Juego Poste Bajo/Medio

Juego Poste Alto

5. Poste alto 1x1



6. Pone BD al Base



- Trabajamos las distintas situaciones del poste tras el BD

Estructura de Ataque para Equipos Jóvenes

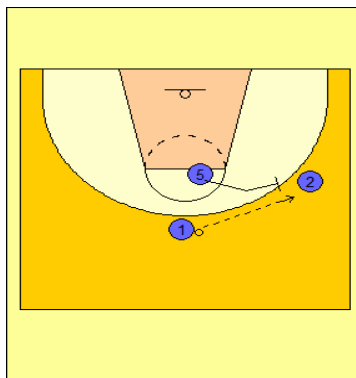
“Ataque con Postes”

Índice

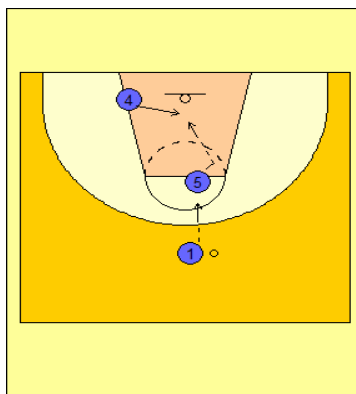
Juego Poste Bajo/Medio

Juego Poste Alto

7. Pone DB al Alero



8. Poste Alto con balón distribuye: Juego entre Pivot



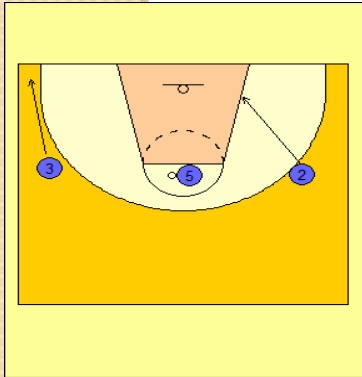
Estructura de Ataque para Equipos Jóvenes

“Ataque con Postes”

Índice

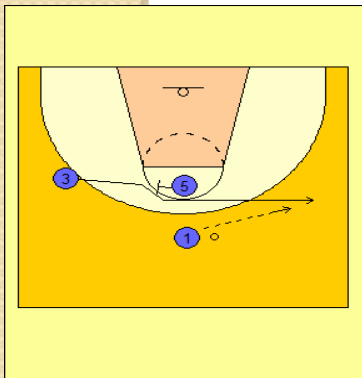
Juego Poste Bajo/Medio

Juego Poste Alto



9. Poste Alto con balón distribuye: Juego con aleros

- 2 corta a la canasta.
- 3 busca espalda a la defensa buscando la esquina.



10. Bloqueo a los jugadores sin balón (además de UCLA)

- Después de Bloqueo siempre continuación.

Estructura de Ataque para Equipos Jóvenes

“Ataque con Postes”

Índice

Juego Poste Bajo/Medio

Juego Poste Alto

II. Ir Siempre al Rebote ofensivo

C. SISTEMAS

I.

